



## Měřicí technika | METPOINT® DPM

# METPOINT® DPM: Senzorová technika pro dokonalé měření tlakového rosného bodu

Díky senzorové technice **BEKO TECHNOLOGIES** zjistíte na kritických řídicích bodech stlačeného vzduchu přesně a spolehlivě všechny relevantní parametry. A ty se pro vás stanou podkladem pro energeticky a nákladově úsporná řešení při zvyšující se kvalitě.

Potřebujete ve výrobě vysušený stlačený vzduch? Obzvláště důležité je to v průmyslových aplikacích, v nichž záleží na vysokých hygienických standardech a v nichž stlačený vzduch přímo nebo nepřímo přichází do kontaktu s produkty. Stacionární snímač tlakového rosného bodu METPOINT® DPM měří společně s teplotou, relativní vlhkostí a rosným bodem (do -60 °Ctd) přesně kritické parametry ve stlačeném vzduchu a technických plynech.

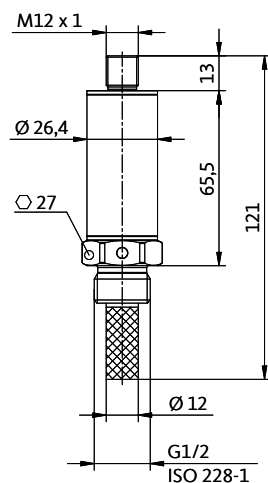


Ale to ještě není všechno: Senzor METPOINT® DPM poskytuje informaci o funkčnosti komponent a měření se stává podkladem pro optimální dimenzování vašich zařízení. Tím je senzor METPOINT® DPM nejen garantem bezpečnosti ve vašem výrobním řetězci, ale také nástrojem zvyšování účinnosti vaší výroby.

- › **Měření tlakového rosného bodu**
  - › na základě relativní vlhkosti a teploty zaznamenává rosný bod stlačeného vzduchu
  - › podává informaci o funkčnosti komponent
- › **Mobilní a stacionární monitoring**
- › **Vysoká přesnost měření**
- › **Nepřetržitě online měření**
  - › procesní data poskytuje nepřetržitě
- › **Garantuje bezpečnost v procesním řetězci**
- › **Díky odolnému nerezovému krytu vhodný pro použití v nepříznivém procesním prostředí**

Lepší díky odpovědnosti





Všechny údaje jsou  
v mm

Technické údaje senzorů tlakového rosného bodu SD23	
Rozsah měření	-60 ... +30 °Ctd
Max. přípustný provozní přetlak	50 bar [přetlak]
Max. odchylka měření	± 4 K pro -60 ... -50 °Ctd ± 3 K pro -50 ... -30 °Ctd
	± 2 K pro -30 ... -10 °Ctd ± 1 K pro -10 ... +30 °Ctd
Doba odezvy t95	< 10 s (ze sucha do vlhka) < 40 s (z vlhka do sucha)
Zdroj napětí	14 ... 30 VDC
Zátěž (zatěžovací odpor)	RL = max. 416 Ω při 24 V DC
Výstupní signál	4 ... 20 mA, analogový, čtyřvodič
Výstupní signál	0 ... 10 V, analogový, čtyřvodič
Výstupní signál	RS485, digitální výstup, čtyřvodič
Teplota procesního média	-30 °C ... +70 °C
Okolní teplota při provozu:	-25 °C ... +60 °C
Teplota při skladování a přepravě:	40 °C ... +85 °C
Okolní vlhkost:	0 ... 95 %, nekondenzující

	DPM SD11 *	DPM SD21 *	DPM SD23 *
Rozsah měření	-20 ... +30 °Ctd	-60 ... +30 °Ctd	-60 ... +30 °Ctd
Výstupní signál	4 ... 20 mA	4 ... 20 mA	RS485 / 4 ... 20 mA / 0 ... 10 V
Obj. č.	4029239	4024282	4024283

\* Doporučujeme provést jednou ročně kalibraci

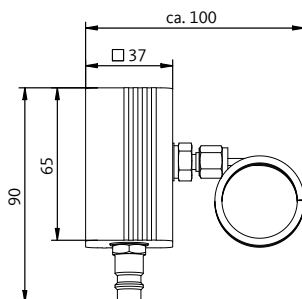
Pro METPOINT® DPM stacionární	Kalibrace SD11 *		Kalibrace SD21 *		Kalibrace SD23 *	
	Standard	Expres **	Standard	Expres **	Standard	Expres **
Obj. č.	4032067	4032068	4032069	4032070	4032071	4032072

Pro METPOINT® DPM stacionární	Kalibrace DP109 *		Kalibrace DP207 *		Kalibrace externí senzor *
	Standard	Expres **	Standard	Expres **	Standard
Obj. č.	4027629	4027630	4027631	4027633	4032073

\* Doporučujeme provést jednou ročně kalibraci

\*\* Během 48 hodin. Doručení zkušebního vzorku do BEKO TECHNOLOGIES do 14:00 hodin.

## Příslušenství pro METPOINT® DPM



Všechny údaje jsou v mm

Měřicí komora pro METPOINT® DPM	MK Basic PN16	MK Basic PN50
Materiál	Hliník	Hliník
Max. přípustný provozní tlak	16 bar [přetlak]	50 bar [přetlak]
Max. přípustný teplotní rozsah	10 ... 80 °C	10 ... 80 °C
Obj. č.	4026170	4027290

Pro METPOINT® DPM stacionární	Přípojný kabel vč. konektoru (5 m) SD 11   SD21	Přípojný kabel vč. konektoru (5 m) SD23
Obj. č.	4025252	4025253

# Náš kalibrační servis pro Váš METPOINT® DPM

Převodníky a snímače jsou mimo jiné vystaveny mechanickému namáhání a výkyvům teplot. Tím klesá například přesnost měření sensoriky a vytváří se tzv. „drift“, který může zkreslovat naměřené výsledky a nepříznivě tak ovlivnit kvalitu výroby, resp. výrobků. **BEKO TECHNOLOGIES** nabízí široké spektrum kalibračních služeb pro senzory objemového průtoku, snímače tlakového rosného bodu, měniče měření tlaku. Kalibrace probíhá pod-

le specifické kalibrační metody firmy **BEKO TECHNOLOGIES** a jde o takzvanou kalibraci ISO. Kalibrace ISO jsou srovnávací měření externích zkušebních vzorků pomocí interních firemních referenčních přístrojů. Použité referenční přístroje jsou odvozeny od národních standardů. Postupy splňují požadavky kvalitativních standardů podle DIN EN ISO 9001.



## Máte ještě další dotazy týkající se optimální úpravy vašeho stlačeného vzduchu?

Pak u nás na ně najdete odpověď! A vhodná řešení pro celý řetězec úpravy stlačeného vzduchu. Těšíme se na setkání s Vámi a na prezentaci našich výrobků z oblasti úpravy kondenzátu, filtrace,

vysoušení a měřicí a procesní techniky, ale i na prezentaci široké nabídky našich servisních výkonů.

Visit us on



**BEKO TECHNOLOGIES s.r.o.**

Na Pankráci 1062/58 | 140 00 Praha 4

Tel. +420 24 14 14 717

Tel. +420 24 14 09 313

info@beko-technologies.cz

www.beko-technologies.cz



Technické změny a chyby v tisku vyhrazeny.