



Filtration | Filtres Haute Pression CLEARPOINT®

Filtres Haute Pression 100 à 500 bar CLEARPOINT® construits pour les conditions extrêmes

Plus la pression est élevée, plus rigoureuses seront les exigences vis-à-vis des appareils utilisés. Avec un corps particulièrement robuste et une résistance élevée à la température pouvant atteindre 120 °C, les filtres Haute Pression CLEARPOINT® présentent une multitude d'avantages techniques et économiques lors de la rétention des particules solides, aérosols, vapeurs d'huile et odeurs.

La qualité jusque dans les moindres détails

Le corps, les coiffes des éléments filtrants et les tubes supports de nos filtres Haute Pression sont en acier inoxydable – pour de bonnes raisons : de cette façon, nous évitons la corrosion et garantissons une très longue durée de vie. Les filtres Haute Pression CLEARPOINT® sont disponibles pour les pressions 100, 350 et 500 bar, en option avec purgeur manuel et manomètre de pression différentielle.

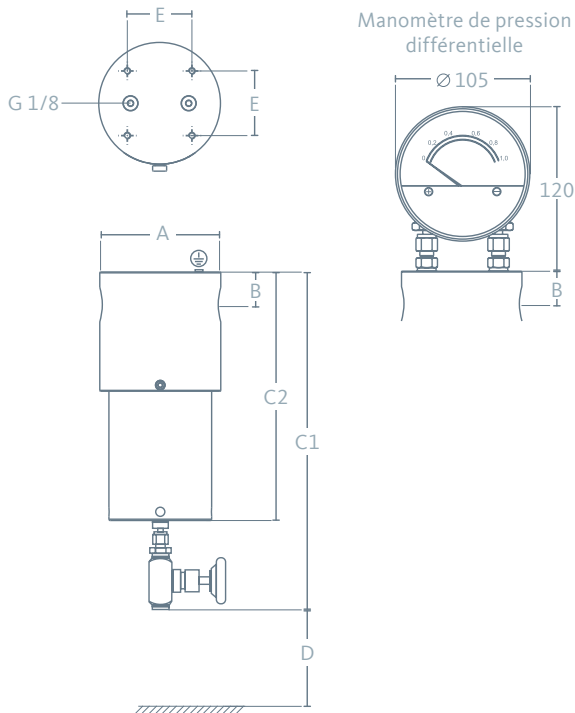
La solution adaptée à chaque exigence

Les filtres Haute Pression CLEARPOINT® 100 à 500 bar sont disponibles pour différents grades de filtration :

Grade de filtration	Taille des particules
Préfiltre CLEARPOINT® C	25 µm
Filtre universel CLEARPOINT® G	5 µm
Filtre micronique CLEARPOINT® F	1 µm
Filtre submicronique CLEARPOINT® S	0,01 µm
Filtre à charbon actif CLEARPOINT® A / V	Vapeurs d'huile, odeurs

- › Pour des débits de 40 à 4 020 m³/h
- › De série, tous les éléments métalliques sont en acier inoxydable.
- › Détermination du remplacement économique de l'élément filtrant au moyen d'un manomètre de pression différentielle, en option
- › Remplacement de l'élément filtrant même dans les endroits les plus exigus
- › Protection de la liaison vissée du corps par une vis de blocage
- › Remplacement simple des éléments filtrants à l'aide d'une clé à ergot
- › Documentation continue à des fins de traçabilité

Filtres Haute Pression 100 à 500 bar CLEARPOINT®



- › En fonction du type, pour la rétention d'impuretés solides, d'aérosols, de vapeurs d'huile et d'odeurs
- › Corps en acier inoxydable 1.4301
- › Température de service admissible en général : max. +120 °C (HP350S075 et HP350M010 max. + 60 °C)
- › Exécution avec manomètre de pression différentielle : ** max. +80 °C
- › Pression de service max. : 100, 350, 500 bar
- › Filtres Haute Pression avec purgeur manuel pour gaz naturel (GNC, sans manomètre de pression différentielle) sur demande

Type	C	G	F	S	A
Élément (grade de filtration)	X25	X5	X1	XA	AC
Particules (µm)	25	5	1	0,01	
Teneur résiduelle en aérosols d'huile à +20 °C (mg/m³)	5	1	0,1	0,01	-
Teneur résiduelle en vapeurs d'huile (mg/m³) à +20 °C ; 1 bar [abs]	-	-	-	-	0,003
Température de service max. recommandée (°C)	+ 60	+ 60	+ 60	+ 40	+ 25
Perte de charge au départ Air sec (bar)	0,03	0,04	0,04	0,08	0,04
Remplacement économique de l'élément (bar)	0,4	0,4	0,4	0,4	-

CLEARPOINT® 100	HP100S040	HP100S045	HP100S050	HP100S055	HP100S075	HP100M010	HP100M015	HP100M020
Raccord (pouces)	3/8	3/8	1/2	1/2	3/4	1	1 1/2	2
Débit* (m³/h)	40	100	270	460	680	1200	1700	3400
Pression de service max. (bar)	100	100	100	100	100	100	100	100
Dimensions								
A (en mm)	60	79	78	78	114	114	174	174
B (en mm)	16,5	20,5	23	23	29,5	29,5	50	50
C1 (en mm)	217	240	314	364	370	520	581	884
C2 (en mm)	117	140	214	264	270	420	481	784
D (en mm)	100	100	100	100	150	150	200	200
E (en mm)	24,8	35,4	40	40	60	60	100	100
Volume (l)	0,04	0,11	0,38	0,49	1,2	1,96	3,3	5,75
Poids (kg)	2	4,5	4	5,5	10,5	13,7	34	42
Catégorie selon DESP 2014/68/UE Groupe de fluides 2	-	-	-	-	I	I	II	II

NPT en standard, autres filetages sur demande.

* Pour une pression de service différente, multipliez le débit indiqué pour 100 bar, par le facteur de correction correspondant à la pression de service effective.

** Non livrable pour tous les HP ... S030 et pour HP100S040.

CLEARPOINT® 350	HP350S030	HP350S040	HP350S045	HP350S050	HP350S075	HP350M010	HP350M012	HP350M015
Raccord (pouces)	1/4	3/8	3/8	1/2	3/4	1	1	1 1/2
Débit* (m³/h)	52	130	351	598	884	1560	2210	4420
Pression de service max. (bar)	350	350	350	350	350	350	350	350
Dimensions								
A (en mm)	60	79	88	88	139	139	169	169
B (en mm)	16,5	20,5	23	23	37,5	37,5	49,5	49,5
C1 (en mm)	217	240	314	364	386	536	580	883
C2 (en mm)	117	140	214	264	286	436	480	783
D (en mm)	100	100	100	100	150	150	200	200
E (en mm)	24,8	35,4	40	40	80	80	80	80
Volume (l)	0,04	0,11	0,38	0,49	1,15	2	3,2	5,7
Poids (kg)	2	4,5	6,5	7,5	20,5	27	45	71
Catégorie selon DESP 2014/68/UE Groupe de fluides 2	-	-	-	-	II	II	III	III

CLEARPOINT® 500	HP500S030	HP500S040	HP500S045	HP500S050
Raccord (pouces)	1/4	3/8	3/8	1/2
Débit* (m³/h)	56	140	378	644
Pression de service max. (bar)	500	500	500	500
Dimensions				
A (en mm)	60	79	113	113
B (en mm)	16,5	20,5	25	25
C1 (en mm)	217	240	321	371
C2 (en mm)	117	140	221	271
D (en mm)	100	100	150	150
E (en mm)	24,8	35,4	60	60
Volume (l)	0,04	0,11	0,38	0,49
Poids (kg)	2	4,5	12	13
Catégorie selon DESP 2014/68/UE Groupe de fluides 2	-	-	-	-

NPT en standard, autres filetages sur demande.

* Pour une pression de service différente, multipliez le débit indiqué pour 350 bar ou 500 bar, par le facteur de correction correspondant à la pression de service effective.

** Non livrable pour tous les HP ... S030 et pour HP100S040.

Facteurs de correction 100 bar | 350 bar | 500 bar

bar	20	30	40	50	60	70	80	90	100
Facteur de correction pour 100 bar	0,45	0,56	0,64	0,71	0,78	0,84	0,9	0,95	1

bar	100	150	200	250	300	350
Facteur de correction pour 350 bar	0,77	0,8	0,84	0,89	0,94	1

bar	300	350	400	450	500
Facteur de correction pour 500 bar	0,89	0,93	0,96	0,98	1

Avantages du filtre Haute Pression 100 à 500 bar CLEARPOINT®



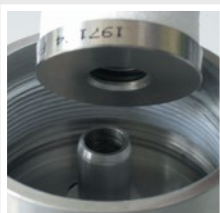
Pas de corrosion, aucune limitation de la performance de filtration, pas de détérioration des filets

De série, tous les éléments métalliques sont en acier inoxydable



Détermination du remplacement économique de l'élément filtrant au moyen d'un manomètre de pression différentielle, en option

Raccords à partir de la taille S045



Remplacement de l'élément filtrant même dans les endroits les plus exigus

Raccordement de l'élément filtrant soit avec raccord taraudé, (jusqu'à S040), soit avec raccord enfichable (à partir de S045).



Joint torique de corps avec étanchéité radiale

Avantage : pas de détérioration du joint torique lors du remplacement de l'élément filtrant (risque existant en cas d'utilisation de joints toriques axiaux). Supporte le fluage du joint. Pas de fuites



Protection contre le desserrage de la liaison vissée du corps

Une vis de blocage latérale évite le desserrage de la partie inférieure du corps.



Documentation continue à des fins de traçabilité

Certificat de réception selon DIN EN 10204. Numéro de série frappé sur le corps



Remplacement simple des éléments filtrants à l'aide d'une clé à ergot

Un perçage profond sur la partie inférieure du filtre assure une ouverture facile du corps.

Des questions concernant le traitement de vos condensats d'air comprimé ?

Contactez-nous, nous sommes toujours à votre écoute. Nous serions ravis de vous accompagner dans la réalisation de vos projets neufs ou dans l'optimisation de votre installation d'air

comprimé existante et de vous présenter nos produits dédiés au traitement des condensats, à la filtration, au séchage, à l'instrumentation et à la technique des processus ainsi que notre large éventail de prestations de service.

Retrouvez-nous sur



BEKO TECHNOLOGIES SARL

Zone Industrielle

1 rue des Frères Rémy – BP 10816

F-57208 Sarreguemines Cedex

Tél. +33 (0) 387 28 38 00

E-Mail : info@beko-technologies.fr

Site Web : www.beko-technologies.fr



Sous réserve de modifications techniques et d'erreurs typographiques.