



## Technika pomiarowa | METPOINT® PRM

# METPOINT® PRM: Sensorowa technika do precyzyjnego monitorowania ciśnienia

Dzięki sensorowej technice pomiarów firmy **BEKO TECHNOLOGIES** można precyzyjnie i niezawodnie rejestrować wszystkie istotne parametry sprężonego powietrza w krytycznych punktach jego przepływu. To daje podstawę do podejmowania decyzji umożliwiających oszczędność energii i redukcję kosztów, uzyskując jednocześnie wzrost jakości.

Czy planują Państwo zastosowanie precyzyjnego monitorowania ciśnienia w celu niezawodnego pomiaru różnicy i/lub ciśnienia w systemach? Odpowiedzią będzie czujnik ciśnienia METPOINT® PRM: dzięki najwyższej dokładności pomiarowej i niezawodności zapewniona jest ochrona instalacji i produkcji. A do tego jeszcze: za pomocą

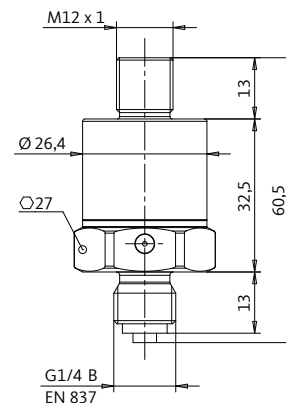
METPOINT® PRM można zoptymalizować sterowanie kompresorów, zwiększając przez to efektywność energetyczną w procesach.

Czujnik METPOINT® PRM rejestruje ciśnienie względne (nadciśnienie) i przekształca tę wartość pomiarową na liniowy sygnał wyjściowy. Zastosowanie technologii cienkowarstwowej stali nierdzewnej stanowi niezbędną podstawę precyzyjnych wyników pomiarów. Dzięki jego solidnemu wykonaniu i skutecznemu działaniu można go elastycznie zintegrować w najróżniejszych systemach i zapewnić optymalne monitorowania ciśnienia roboczego.

- › **Monitorowanie ciśnienia**
- › **Precyzyjnie monitoruje ciśnienie w zakresach pomiaru ciśnienia różnicowego i/lub ciśnienia w systemach**
- › **Duża dokładność pomiarów < 0,5% dzięki technologii cienkowarstwowej stali nierdzewnej**
- › **Solidne wykonanie**
- › **Elastyczna integracja w najróżniejszych systemach**



Dane techniczne przetwornika pomiarowego ciśnienia	
Zakres pomiarowy	0 ... 16 barów [nadc.] lub 0 ... 25 barów [nadc.] lub 0 ... 60 barów [nadc.]
Dokładność	< 0,5%
Sygnal wyjściowy, typ PRM SP21/SP61	4 ... 20 mA, analogowy, 2-żyłowy
Sygnal wyjściowy, typ PRM SP22/SP62	0 ... 10 V, analogowy, 4 lub 3-żyłowy
Wytrzymałość napięciowa	500 V AC
Materiał elementu czujnika (mający kontakt z medium)	stal nierdzewna 1.4548
Dopuszczalna temperatura otoczenia	-25 ... +85°C
Temperatura przechowywania	-40 ... +85°C
EMC	EN 61326
Przyłącze procesowe	G $\frac{1}{4}$ " B
Waga (bez złączki wtykowej)	105 g
Przyłącze elektr.	Połączenie wtykowe M 12 x 1
Materiał obudowy	stal nierdzewna 1.4404
Stopień ochrony	IP67 wg EN 60529



Wszystkie dane w mm

Przetwornik pomiarowy ciśnienia METPOINT®	SP11	SP21	SP61
Sygnal wyjściowy (analogowy)	4 ... 20 mA	4 ... 20 mA	4 ... 20 mA
Zakres pomiarowy	0 ... 16 barów [nadciśnienia]	0 ... 25 barów [nadciśnienia]	0 ... 60 barów [nadciśnienia]
Nr kat.	4025453	4024284	4024286

## Akcesoria do czujnika METPOINT® PRM

Dla czujnika ciśnienia METPOINT®	Kabel przyłączeniowy 5 m SP21/SP61
Nr kat.	4025252

Dla czujnika ciśnienia METPOINT®	Uszczelka miedziana	Adapter przyłączeniowy R $\frac{1}{4}$ ", rozm. klucza 27	Adapter przyłączeniowy NPT $\frac{1}{4}$ ", rozm. klucza 27
Nr kat.	4025383	4025381	4025382

## Czy macie Państwo dalsze pytania dotyczące optymalnego uzdatniania sprężonego powietrza?

Znamy odpowiedzi na te pytania! Oferujemy odpowiednie rozwiązania w tym zakresie. Będziemy wdzięczni za kontakt oraz możliwość zaprezentowania Państwu naszych produktów w

zakresie techniki kondensatu, filtracji, osuszania, techniki pomiarowej i procesowej, a także naszych obszernych usług serwisowych.

Odwiedź nas na



BEKO TECHNOLOGIES Sp. z o.o.

ul. Pańska 73

PL - 00-834 Warszawa

Tel. +48 22 314 75 40

info.pl@beko-technologies.pl

www.beko-technologies.pl



Zastrzeżenie prawa do wprowadzania zmian technicznych oraz możliwość występowania błędów w druku.